

SEINE-ET-MARNE

CREATION D'UN LOTISSEMENT  
TRAVAUX DE VIABILISATION

Rue de l'abbé Noel

Dossier des Plans

PIECE : I-1  
DATE : 04-2017  
ECHELLE : 1/200  
Plan de géométrie et d'aménagement

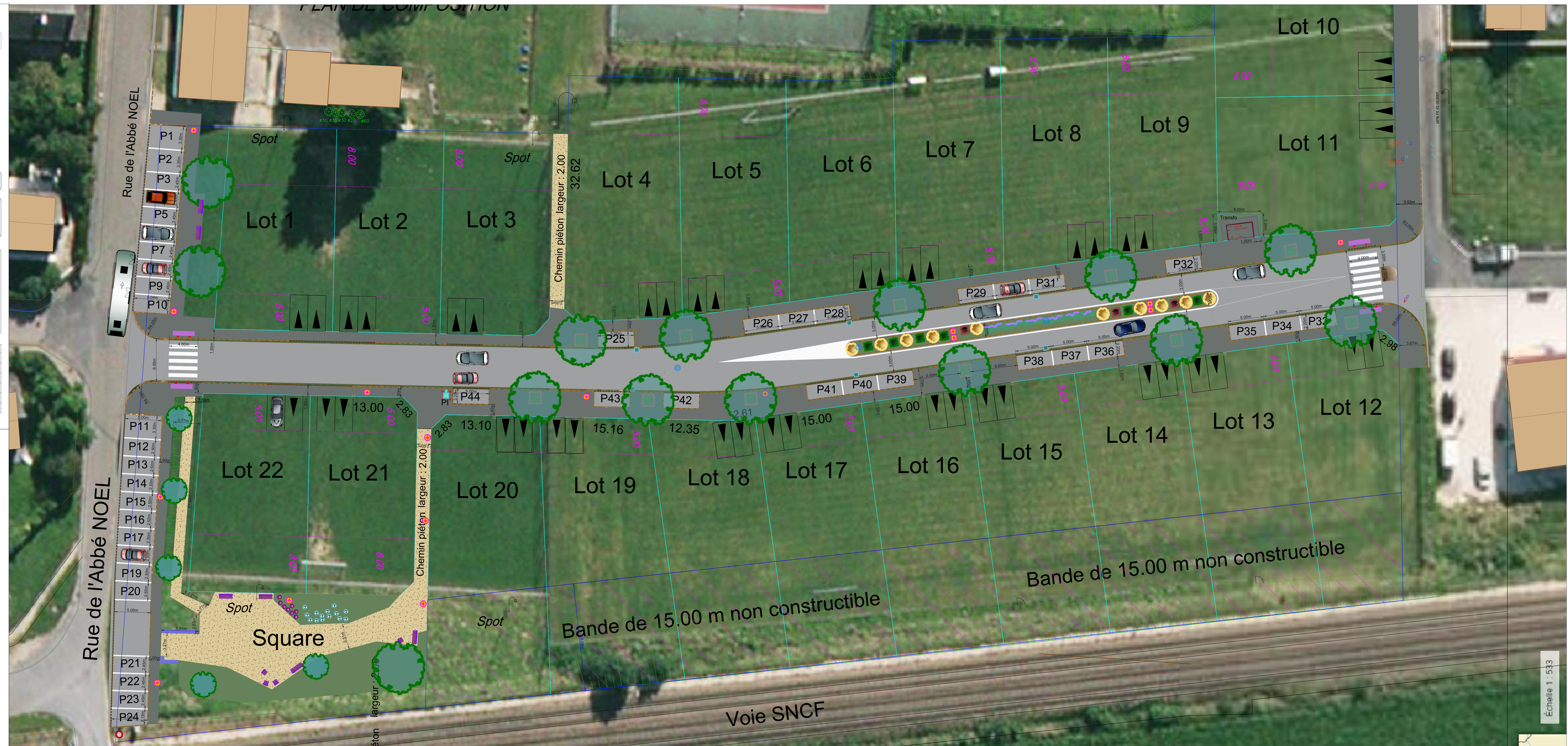
Commune de Presles-en-Brie  
6 rue Abel-Leblanc  
77220 Presles-en-Brie  
Tél. 01 64 25 50 03  
Fax. 01 64 25 59 69

AUREP  
16 rue du Maréchal Foch  
77220 Tourman en Brie  
Tél. 01 64 07 16 58  
Fax. 01 64 07 16 58  
bet-aurep@orange.fr

Index	Date	Observations/Modifications	Rédigé	(vna)	Vérifié	(vna)
A	24/04/2017	Version initiale	AUREP		OH	
B	28/04/2017	Modification emprises	AUREP		OH	

LEGENDE AMENAGEMENT

- Espace Vert / routes :
  - Terrain végétalisé sur 60 cm + engazonnement
- Chapeaux :
  - Enrobé noir EB 018 épaisseur 5cm
  - Craie ciment 3% épaisseur 20cm
  - Sur plateforme P12
- Travaux :
  - Enrobé noir BESS 500 épaisseur 4 cm
  - Craie ciment 3% épaisseur 15cm
- Trottoir en béton alésé :
  - Structure portante de type P2
  - Béton alésé épaisseur 15cm sur sable ou rocher
- Bordures béton type T2 :
  - Bordures ou poteaux existants, déposés et mis en stock pour réemploi
  - Bordures à poser sur voirie ou 12cm
  - Bordures à poser sur voirie de 2cm
  - Catèzeau genre gris
  - Bordures béton type P1
- P17 :
  - Nombre de place
  - Place de stationnement privative dans les lots
- Autres éléments :
  - Piquet à gorge rouge pour identification Poteau incendie
  - Mise à niveau bouche à 04, lampes, regards.
  - Fusils emboîtés genre
  - Slope Tenaxima
  - Caractère prairies
  - Lythrum salicaria
  - Abelia prostrata
  - Actes existant
  - Candélabre Ht. 6m/0
  - Muret de soutènement en Gabion
  - Banc et chaise
  - Canalisations déposés
  - Autres plants



Échelle 1:513